

# REVUE ÉCONOMIQUE HEBDOMADAIRE 22 MAI 2026

## Pessimisme à la canadienne

Sébastien Mc Mahon, CFA  
Économiste en chef, iA Groupe financier

# LA COMPIL MACRO

<https://mcmahon.ia.ca>

 @SebMcMahon\_IA

 Sebastien Mc Mahon



# Survol des marchés cette semaine

Rendements totaux à la fermeture des marchés jeudi

		CETTE SEMAINE		ANNÉE À DATE	
		Rendement en devise locale	Rendement en \$CA	Rendement en devise locale	Rendement en \$CA
Obligations canadiennes	FTSE TMX Univers	1.04%		0.71%	
	FTSE TMX Long	1.83%		0.99%	
	Corps	0.91%		0.91%	
Actions	S&P/TSX	1.71%		9.40%	
	S&P 500	0.53%	0.73%	9.27%	9.70%
	NASDAQ	0.28%	0.48%	13.39%	13.83%
	MSCI EAEO	1.48%	1.53%	7.67%	7.75%
	MSCI Émergents	0.55%	0.67%	21.75%	20.53%
		Prix actuel	Rendement	Rendement	
Autres	Pétrole (WTI)	96.35 \$	-8.60%	67.80%	
	USD/CAD	0.7258 \$	-0.20%	-0.38%	
	EUR/USD	1.1619 \$	-0.05%	-1.08%	
	Or	4 543.05 \$	0.07%	5.18%	

# Canada: L'inflation totale en hausse, mais celle de base et la diffusion en baisse

**Canada: Inflation totale et de base**

Variation % A/A, en date de 2026-04

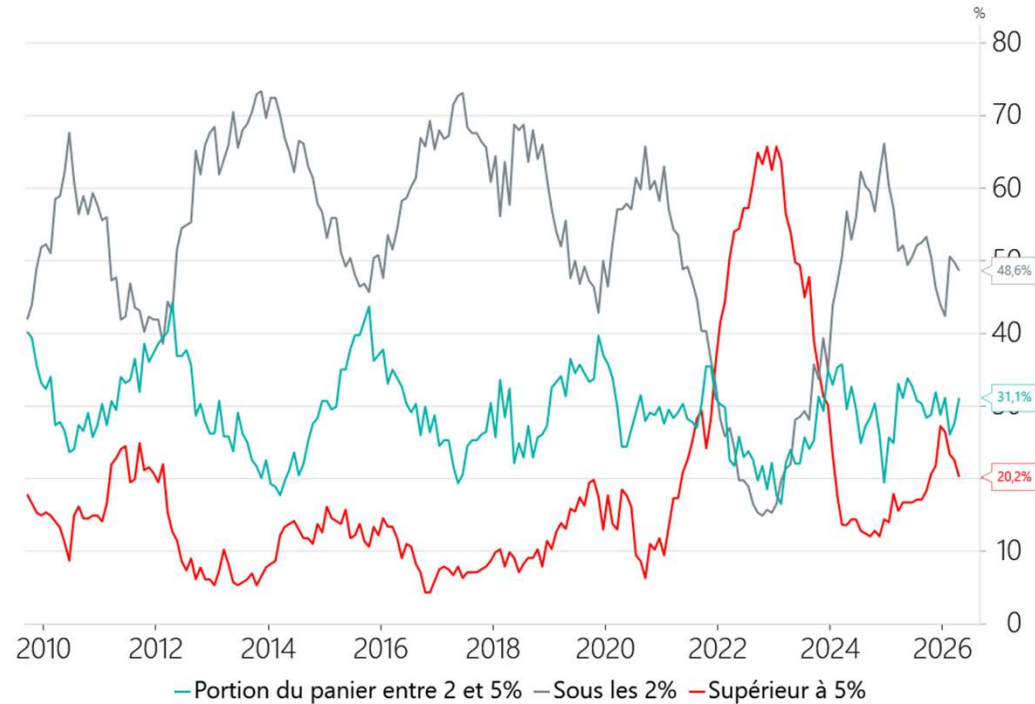


— Inflation de base — Inflation totale

IA Gestion mondiale d'actifs, Macrobond

**Canada: Diffusion de l'inflation**

Statistics Canada, en date de 2026-04



— Portion du panier entre 2 et 5% — Sous les 2% — Supérieur à 5%

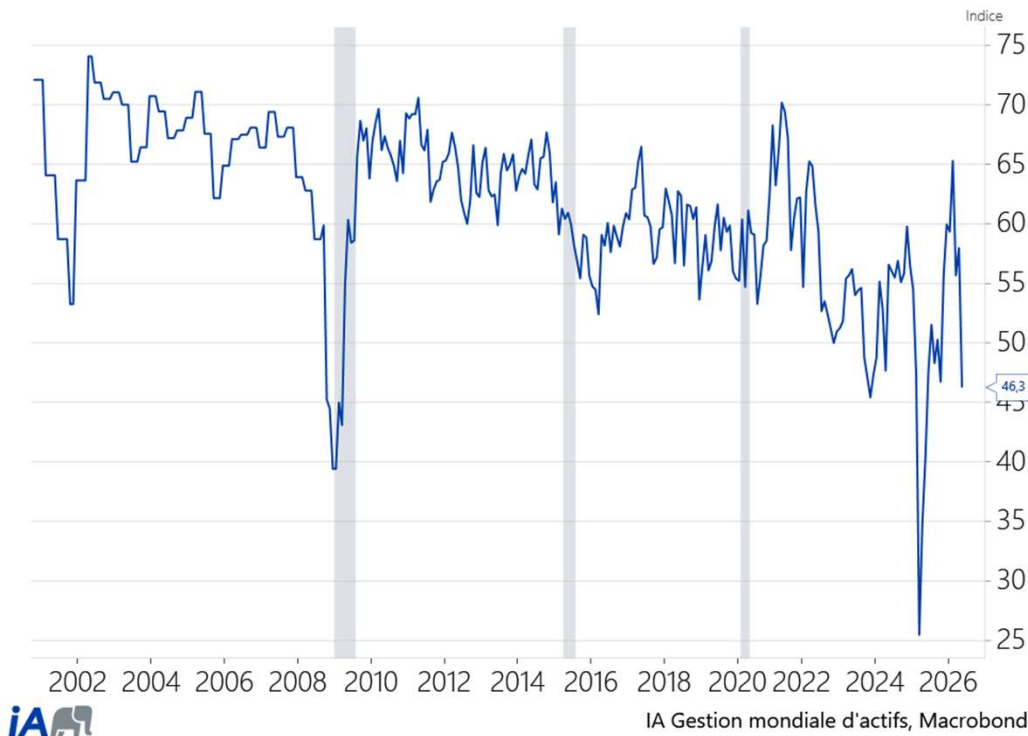
IA Gestion mondiale d'actifs, Macrobond



# La confiance des entrepreneurs est largement en baisse

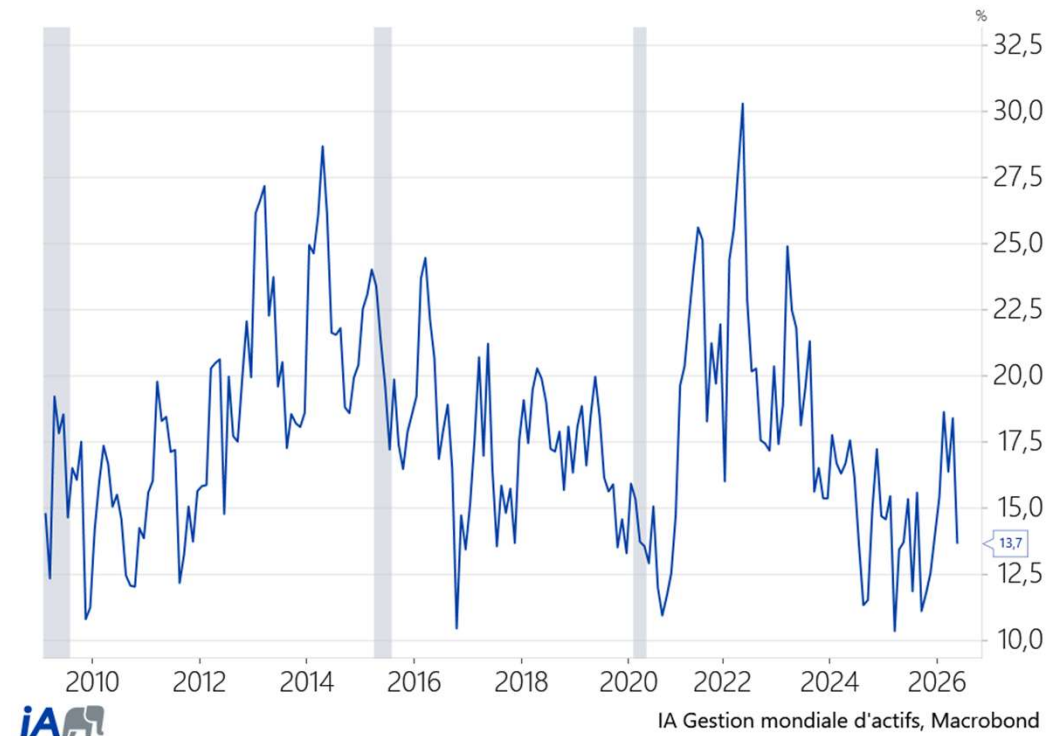
## Canada: Baromètre des affaires FCEI

Canadian Federation of Independent Business (CFIB), en date de 2026-05



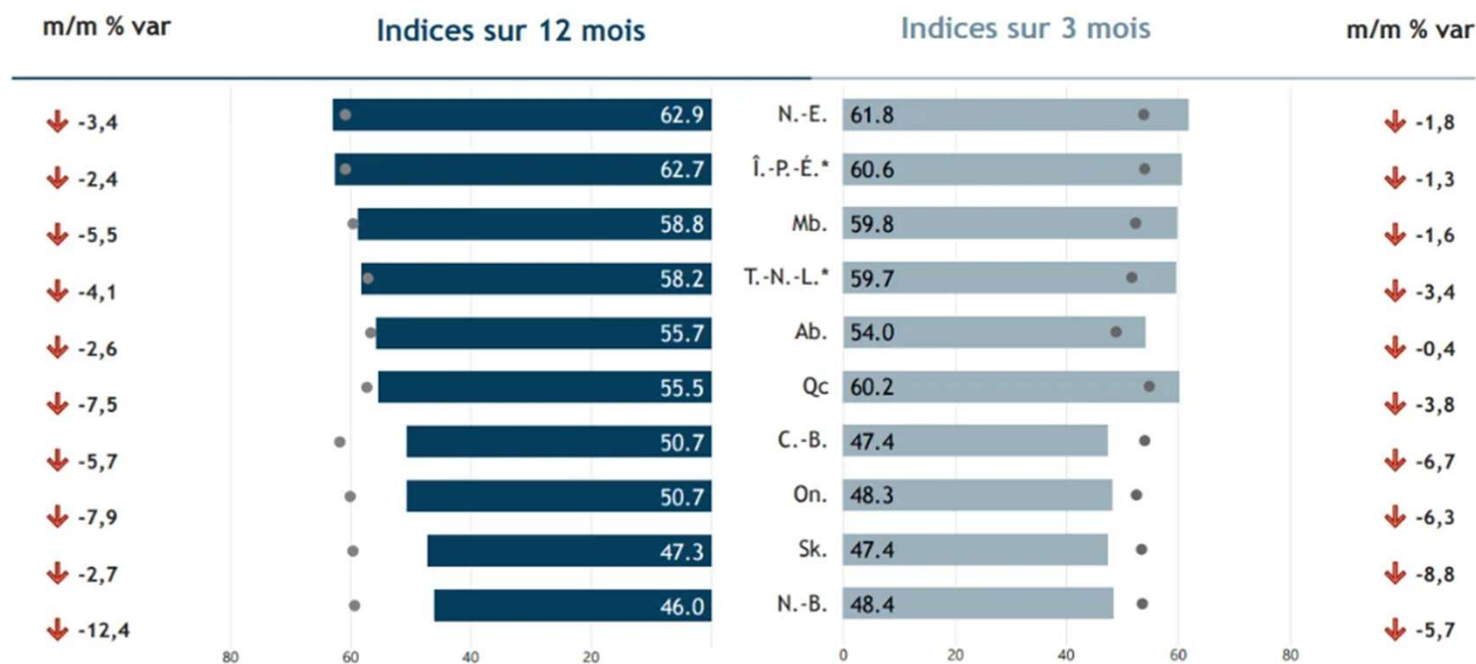
## Baromètre FCEI: Intentions d'embauche

Canadian Federation of Independent Business (CFIB), en date de 2026-05



# La confiance des entrepreneurs est largement en baisse

Baromètre des affaires<sup>MD</sup> : Perspectives sur 12 mois et 3 mois par province



## Questions :

Comment envisagez-vous la performance de votre entreprise au cours des douze prochains mois comparativement à votre rendement actuel ?

Compte tenu des facteurs saisonniers prévisibles, comment qualifieriez-vous la performance de votre entreprise prévue pour les trois ou quatre prochains mois ?

Source : FCEI, Le sondage : Les perspectives de votre entreprise, février 2009 - mai 2026. Le sondage a été effectué entre le 5 et le 12 mai, 563 réponses

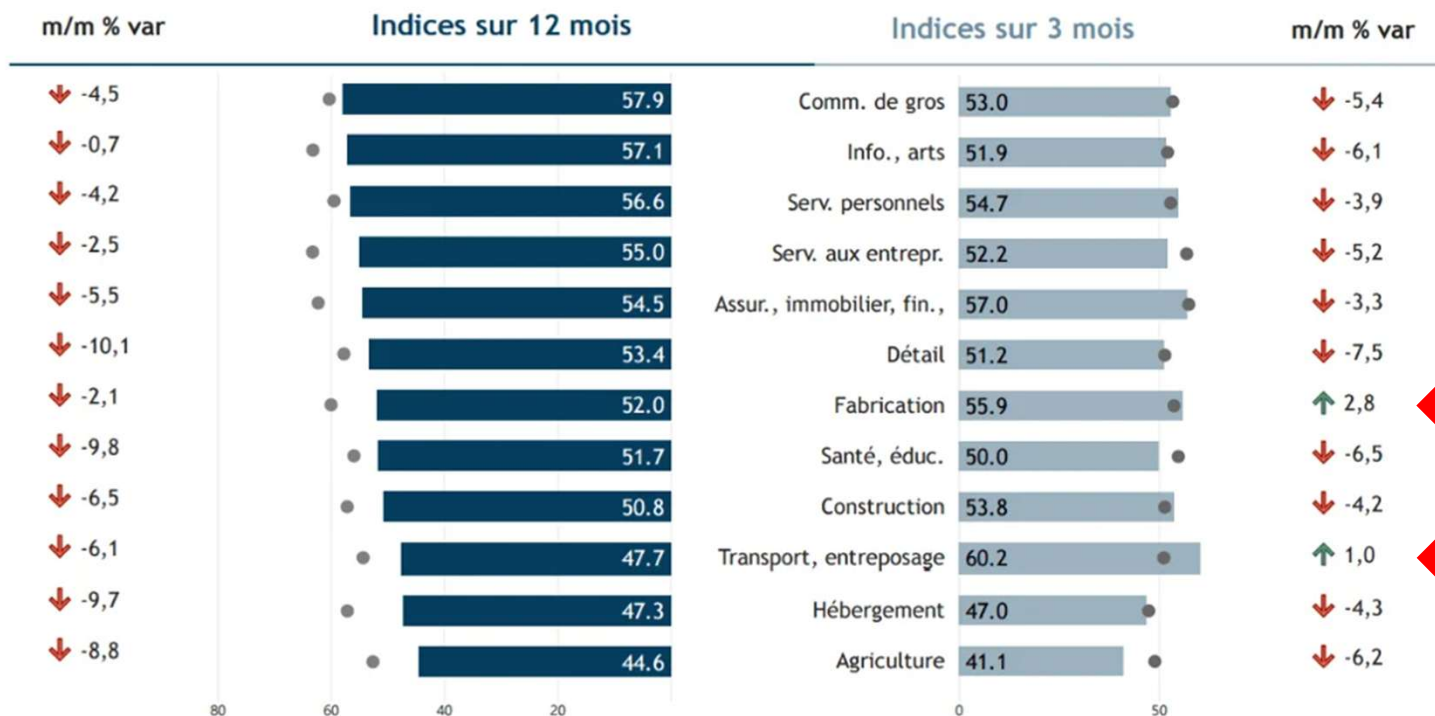
Notes : ● moyenne historique. \*\*Données présentées sous forme de moyennes mobiles sur 12 mois. Données présentées sous forme de moyennes mobiles sur 3 mois.

L'indice < 50 équivaut à plus de PME qui s'attendent à une performance plus faible que de PME qui s'attendent à une performance plus forte.

**FCEI**

# La confiance des entrepreneurs est largement en baisse

Baromètre des affaires<sup>MD</sup> : Perspectives sur 12 mois et 3 mois par secteur



Les secteurs du manufacturier et transport sont en hausse

**Question :**

Comment envisagez-vous la performance de votre entreprise au cours des **douze prochains mois** comparativement à votre rendement actuel ?  
 Compte tenu des facteurs saisonniers prévisibles, comment qualifieriez-vous la performance de votre entreprise prévue pour les **trois ou quatre prochains mois** ?

Source : FCEI, Le sondage : Les perspectives de votre entreprise, février 2009 - mai 2026. Le sondage a été effectué entre le 5 et le 12 mai, 563 réponses

Notes : ● moyenne historique. Tous les secteurs sont présentés sous forme de moyennes mobiles sur 3 mois. Ressources naturelles exclues

L'indice < 50 équivaut à plus de PME qui s'attendent à une performance plus faible que de PME qui s'attendent à une performance plus forte.

# Ce qu'on surveillera la semaine prochaine

## Canada

- Balance du compte courant
- PIB en mars

## États-Unis

- Indice Conference Board de confiance des ménages
- Inflation PCE de base

# LA COMPIL MACRO

<https://mcmahon.ia.ca>

 @SebMcMahon\_IA

 Sebastien Mc Mahon



## Avertissement

**Informations générales** Les informations et les opinions contenues dans ce rapport ont été préparées par iA Gestion mondiale d'actifs, (« iAGMA »). Les opinions, estimations et projections contenues dans ce rapport sont celles de iAGMA à la date de ce rapport et peuvent être modifiées sans préavis, iAGMA s'assure que le contenu rassemblé est issu de sources que nous estimons fiables et contient des informations et des opinions précises et complètes, Cependant, iAGMA ne fait aucune déclaration ou garantie, expresse ou implicite, et à cet égard, n'assume aucune responsabilité pour toute erreur ou omission contenue dans ce document et n'accepte aucune responsabilité quelle qu'elle soit pour toute perte résultant de l'utilisation ou de la confiance accordée à ce rapport ou à son contenu, Il n'y a aucune représentation, garantie ou autre assurance que les projections contenues dans ce rapport se réaliseront, Les informations financières pro forma et estimées contenues dans ce rapport, le cas échéant, sont basées sur certaines hypothèses et sur l'analyse des informations disponibles au moment où ces informations ont été préparées, lesquelles hypothèses et analyses peuvent ou non être correctes, Ce rapport ne doit pas être interprété comme une offre ou une sollicitation d'achat ou de vente d'un quelconque titre, Le lecteur ne doit pas se fier uniquement à ce rapport pour évaluer s'il doit ou non acheter ou vendre des titres de la société concernée, Il doit déterminer s'il est adapté à sa situation particulière et en parler à son conseiller financier, iA Gestion mondiale d'actifs, iAGMA et le logo de iA Gestion mondiale d'actifs sont des marques de commerce de Industrielle Alliance, Assurance et services financiers inc. utilisées sous licence. iA Gestion mondiale d'actifs et iAGMA sont des marques de commerce et autres noms sous lesquels Industrielle Alliance, Gestion de placements inc. et iA Gestion mondiale d'actifs inc. exercent leurs activités.